

GUIDE

Pour tout savoir
sur vos déchets

EDITION
2018

OO EE



A partir du lundi 5 mars
Nouveaux jours
et horaires de collecte

Retrouvez toutes les infos sur
valenciennes-metropole.fr ou dechetsenligne.fr

 Valenciennes
Métropole

JOURS ET HORAIRES DE COLLECTE

Commune	Tri - OM	Déchets verts	Onnaing	Mercredi	Jeudi
Anzin	Jeudi	Lundi	Petite-Forêt	Jeudi	Lundi
Artres	Vendredi	Mardi	Préseau	Vendredi	Mardi
Aubry-du-Hainaut	Jeudi	Lundi	Prouvy	Mardi	Mardi
Aulnoy-lez-Valenciennes	Vendredi	Mardi	Quarouble	Lundi	Mercredi
Beuvrages	Jeudi	Lundi	Quérénaing	Vendredi	Mardi
Bruay-sur-l'Escaut	Jeudi	Lundi	Quièvrechain	Mercredi	Jeudi
Condé-sur-l'Escaut	Lundi	Jeudi	Rombies et Marchipont	Mercredi	Jeudi
Crespin	Mercredi	Lundi	Rouvignies	Mardi	Mardi
Curgies	Vendredi	Mercredi	Saint-Aybert	Lundi	Lundi
Estreux	Mercredi	Mercredi	Saint-Saulve	Mercredi	Mercredi
Famars	Vendredi	Mardi	Saultain	Vendredi	Mercredi
Fresnes-sur-Escaut	Mercredi	Lundi	Sebourg	Mardi	Jeudi
Hergnies	Lundi	Jeudi	Thivencelle	Lundi	Lundi
Maing	Vendredi	Mardi	Valenciennes	Mardi	Mercredi
Marly	Vendredi	Mardi	Verchain-Maugré	Vendredi	Mardi
Monchaux-sur-Ecaillon	Vendredi	Mardi	Vicq	Lundi	Jeudi
Odomez	Lundi	Lundi	Vieux-Condé	Lundi	Jeudi

DATES DE RATRAPAGE DES JOURS FÉRIÉS

01 / 05 → 28 / 04
 25 / 12 → 22 / 12
 01 / 01 / 19 → 29 / 12



A compter du 5 mars 2018

Changement de jour de collecte Tri - OM pour les communes de Fresnes-sur-Escaut / Quarouble / Saint-Aybert Sebourg / Thivencelle / Vicq



A compter du 5 mars 2018

Horaires des collectes Tri - OM

Les collectes pourront être effectuées le matin ou l'après-midi.

Laurent DEGALLAIX
Président de Valenciennes Métropole



David BUSTIN

Vice-Président en charge de l'environnement et du développement durable



Madame, Monsieur,

Cette édition de l'Eco Guide 2018 constitue une mine d'informations précieuses pour tout savoir sur la gestion de nos déchets, à commencer par les jours de collecte chez vous dans votre commune, le fonctionnement des déchetteries ou encore les modalités de ramassage des encombrants et des déchets verts.

Au quotidien, votre Communauté d'Agglomération Valenciennes Métropole, dont c'est la compétence, met tout en œuvre pour conforter la qualité de ses services.

Face aux nombreux défis écologiques qui doivent conduire les politiques d'aménagement durable de nos territoires, ici comme ailleurs, elle propose ainsi toute une série d'actions et de solutions pour encourager la réduction et le tri nécessaires des déchets tout au long de l'année.

Faire évoluer nos modes de vie et de consommation, garder nos villes et villages propres, protéger notre environnement et par là même préserver l'avenir des générations futures dépend de tous, du sens civique de chacun. Cette responsabilité demeure collective et chaque geste compte, jour après jour, pour mieux prendre soin de nos ressources et de notre cadre de vie, pour mieux vivre ensemble tout simplement, aujourd'hui et demain.

Bien sûr,

CALENDRIER DE LA COLLECTE DES DÉCHETS VERTS

Avril

Lu	Ma	Me	Je	Ve	Sa	Di
						1
2	3	4	5	6	7	8
9	10	11	12	13	14	15
16	17	18	19	20	21	22
23	24	25	26	27	28	29
30						

Août

Lu	Ma	Me	Je	Ve	Sa	Di
		1	2	3	4	5
6	7	8	9	10	11	12
13	14	15	16	17	18	19
20	21	22	23	24	25	26
27	28	29	30	31		

Mai

Lu	Ma	Me	Je	Ve	Sa	Di
	1	2	3	4	5	6
7	8	9	10	11	12	13
14	15	16	17	18	19	20
21	22	23	24	25	26	27
28	29	30	31			

Septembre

Lu	Ma	Me	Je	Ve	Sa	Di
					1	2
3	4	5	6	7	8	9
10	11	12	13	14	15	16
17	18	19	20	21	22	23
24	25	26	27	28	29	30

Juin

Lu	Ma	Me	Je	Ve	Sa	Di
			1	2	3	
4	5	6	7	8	9	10
11	12	13	14	15	16	17
18	19	20	21	22	23	24
25	26	27	28	29	30	

Octobre

Lu	Ma	Me	Je	Ve	Sa	Di
1	2	3	4	5	6	7
8	9	10	11	12	13	14
15	16	17	18	19	20	21
22	23	24	25	26	27	28
29	30	31				

Juillet

Lu	Ma	Me	Je	Ve	Sa	Di
						1
2	3	4	5	6	7	8
9	10	11	12	13	14	15
16	17	18	19	20	21	22
23	24	25	26	27	28	29
30	31					

Novembre

Lu	Ma	Me	Je	Ve	Sa	Di
			1	2	3	4
5	6	7	8	9	10	11
12	13	14	15	16	17	18
19	20	21	22	23	24	25
26	27	28	29	30		

EMBALLAGES : EN MÉTAL, PAPIER ET CARTON, BOUTEILLES EN PLASTIQUE



Les bouteilles, flacons et briques doivent être vidés entièrement

Bouteilles et flacons en plastique uniquement



Papiers, cartons et briques alimentaires



Conserves, canettes en métal, barquettes alu ...



Les films plastiques des emballages ne sont pas recyclables
Ils sont à jeter avec les ordures ménagères



LE VERRE : BOUTEILLES, BOCAUX, POTS



Bouteilles, bocaux et pots vides en vrac sans bouchon, ni capsule, ni couvercle



Lors de la collecte, le bac à verre doit être déposé à côté du bac de tri sélectif



ORDURES MÉNAGÈRES



Déchets de cuisine



Vaisselle, terre cuite



Sacs, barquettes, Pots et films en plastique



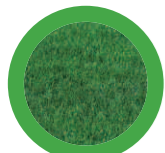
Colonnes : contenance des sacs 30l maximum



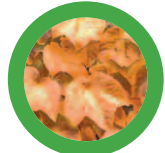
Les encombrants ne sont pas acceptés dans les bacs de collecte

DÉCHETS VÉGÉTAUX

Hors période de collecte, les déchets verts sont à déposer en déchetterie.



Tontes de pelouse



Feuilles



Tailles de haies (en fagots liés avec ficelle - 1m maxi)



Troncs d'arbres (10 cm diamètre maxi)



Seuls ces contenants seront collectés.

POUBELLE*
AVEC 2 POIGNÉES OPPOSÉES
SANS COUVERCLE
(MAXI 100 L)

SAC KRAFT*

* NON FOURNIS PAR VALENCIENNES METROPOLE

NE PAS UTILISER LES BACS ET SACS RESERVÉS AUX ORDURES MÉNAGÈRES OU AU TRI SELECTIF



Terre



Bois peint ou vernis



Souches d'arbres



Liens plastique / métal



Pot en terre

MOINS DE GASPILLAGE !

Chaque année, un Valenciennois jette 20 kg d'aliments à la poubelle ! Quelques astuces pour moins jeter :



Sur l'emballage : « A consommer jusqu'au... »

>> Sur les viandes, poissons, crèmes...

Risque pour la santé si vous le consommez au delà



Sur l'emballage : « A consommer de préférence avant le... »

>> Sur les produits secs

Pas de risque pour la santé, juste une altération possible du goût



DEVENEZ EXPERT EN COMPOSTAGE

Des cafés compost sont organisés pour vous aider à vous lancer. Les guides composteurs répondront à vos questions tout au long de leur intervention.

Retrouvez les dates sur : www.valenciennes-metropole.fr

ACQUÉRIR UN COMPOSTEUR*

Envoyez ce bon de commande par courrier à : Valenciennes Métropole – Service Ecologie Urbaine 2, Place de l'Hôpital Général – BP 60227 - 59305 – VALENCIENNES Cedex

* Uniquement pour les habitants de Valenciennes Métropole

Nom : _____ Prénom : _____

Adresse : _____

Téléphone : _____ Mail : _____

Je souhaite commander un composteur de :

- 400 litres en bois au prix de 16 euros
- 600 litres en bois au prix de 18 euros
- 400 litres en polyéthylène au prix de 13 euros
- bio-seau de 10 litres (gratuit pour la commande d'un composteur)

A _____ Signature

le _____



Les composteurs sont à retirer au local de bacs à collectes à Saint Saulve - ZI n°4 rue du Président Charles Delame Lelièvre le mercredi de 14h à 16h45 après confirmation téléphonique de nos services

je joins un chèque à l'ordre du Trésor Public



5 DÉCHETTERIES COMMUNAUTAIRES

RÉSERVÉES À TOUS LES HABITANTS DE VALENCIENNES MÉTROPOLE

MAING : sur D958, au rond-point Artres / Quérénaing

ONNAING : Rue des entrepôts

QUIEVRECHAIN : Rue du Quesnoy

VALENCIENNES : Rue de la Bleue du Nord

VIEUX-CONDÉ : Rue César Dewasmès (Parc l'Avaleresse)

- L'accès est réservé aux particuliers (interdit aux entreprises et artisans).
- le volume maximum de déchets accepté est d'1m³ par jour et par foyer.
- les fourgons des particuliers (inférieurs à 3,5T) ont accès aux déchetteries uniquement du lundi au vendredi (camions plateaux et camions bennes interdits).
- L'accès à pied au quai est interdit.



DÉCHETTERIE : MODE D'EMPLOI

HORAIRES D'OUVERTURES :

	Lundi	Mardi	Mercredi	Jeudi	Vendredi	Samedi	Dimanche
Du 1 ^{er} octobre au 31 mars	Fermé 13h - 17h	9h - 12h 13h - 17h	9h - 12h 13h - 17h	9h - 12h 13h - 17h	9h - 12h 13h - 17h	9h - 17h	9h - 12h Fermé
Du 1 ^{er} avril au 30 septembre	Fermé 13h - 18h	9h - 12h 13h - 18h	9h - 12h 13h - 18h	9h - 12h 13h - 18h	9h - 12h 13h - 18h	9h - 18h	9h - 12h Fermé

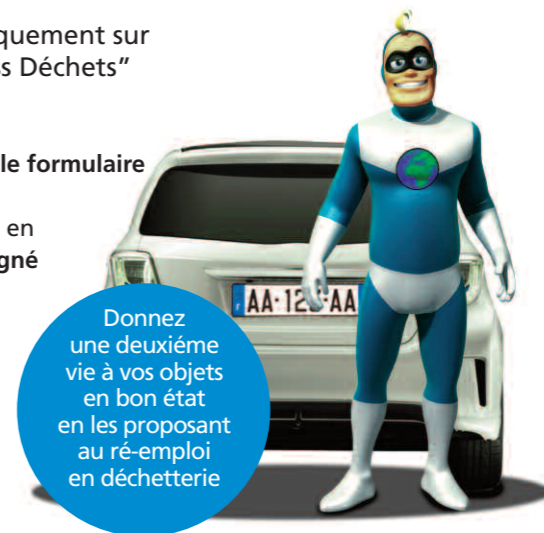
Vos déchetteries sont fermées le lundi matin, dimanche après-midi et jours fériés.

CONTRÔLE D'ACCÈS :

- L'accès aux déchetteries se fait uniquement sur présentation de la carte d'accès "Pass Déchets" depuis le 15 janvier 2018.

Si vous ne l'avez pas encore, remplissez le formulaire (document téléchargeable sur le site valenciennes-metropole.fr ou disponible en déchetterie). et transmettez-le accompagné des pièces justificatives soit :

- par courrier : Valenciennes Métropole - 2 Place de l'Hôpital Général, CS 60227 - 59305 Valenciennes Cedex.
- directement en ligne sur valenciennes-metropole.fr
- en déchetterie



NOUVEAU

APPORTS EXCEPTIONNELS

Vous avez la possibilité d'amener 3 fois par an, du lundi au vendredi, un volume de déchets maximal de 7 m³.

Vous devez vous inscrire obligatoirement en appelant le 03 27 096 201

DÉCHETS ACCEPTÉS PAR DÉCHETTERIE

	VALENCIENNES	ONNAING	MAING	QUIEVRECHAIN	VIEUX-CONDE
Déchets verts : tailles d'arbres, tontes ...	X	X	X	X	X
Papiers : journaux, magazines	X	X	X	X	X
Divers : fauteuils, plastiques	X	X	X	X	X
Gravats : briques, pavés, tuiles (sauf plaques de bitume et fibro-ciment)	X	X	X	X	X
Bois : meubles, poutres, bûches	X	X	X	X	X
Ferrailles : vélos, tuyauterie	X	X	X	X	X
Huiles moteur et bidons 5L/mois/foyer	X	X	X	X	X
Huiles de friture	X	X	X	X	X
Verre : bouteilles, flacons	X	X	X	X	X
Piles	X	X	X	X	X
Pneus (pneus de voiture : 4 /mois /foyer)	X	X			X
Batteries : batteries de véhicule	X	X	X		X
DMS : Peinture (30 L max), huiles, solvants	X				X
Cartons	X	X	X	X	X
Bouchons en plastique					X
Textiles et chaussures	X	X	X	X	X
Ampoules économiques et tubes néon	X	X	X	X	X
DEEE (hors d'usage)	X	X	X	X	X

- Merci de respecter les horaires en tenant compte du temps de déchargement de vos objets

- Merci de pré-trier vos déchets afin d'optimiser le temps de déchargement

- Merci de respecter le personnel de déchetterie (les comportements agressifs et injurieux pourront entraîner un dépôt de plainte).

- Si l'enlèvement des déchets de chantier chez un particulier est facturé par un professionnel, ce dernier doit en assumer l'élimination.

Il est interdit de déposer vos déchets devant les déchetteries sous peine d'amende.

Elimination des déchets amiantés :
Pour trouver un centre d'élimination des déchets amiantés proche de chez vous :
www.dechets-chantier.ffbatiment.fr
ou **03 27 096 201**

LES ENCOMBRANTS

Ramassage uniquement sur inscription

Afin de vous inscrire et de connaître la date de ramassage, téléphonez au Maillon C2Ri

03 27 45 89 42

du lundi au vendredi de 8h30 à 12h00 et de 13h30 à 17h00

- Votre demande sera prise en compte après que vous ayez détaillé les encombrants à collecter.
- Une date de rendez-vous et un numéro d'inscription vous seront alors communiqués
- Sortez vos encombrants avant 8h du matin. Le ramassage se fera le jour déterminé, 2 fois par an.
- Ne seront collectés que les encombrants qui auront été déclarés.

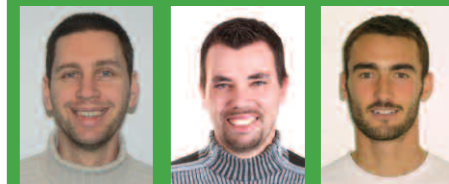


INTERDITS

- Pneus, bidon d'huile de vidange, pots de peinture ...
- Gravats, déchets issus d'un chantier
- Déchets verts
- Déchets d'équipements électriques et électroniques.
- >> A déposer directement en déchetterie

- Tôles en amiante : contacter une entreprise spécialisée

ANIMATIONS DE SENSIBILISATION PAR LES AMBASSADEURS DU TRI



Ils pourront répondre à toutes vos questions concernant le tri sélectif et se déplacer dans vos quartiers, immeubles, associations ou vos écoles pour organiser des animations sur le thème des déchets et de l'environnement.



Découpez cette vignette ci-dessous que vous pouvez coller sur votre boîte aux lettres



NON à la publicité et journaux d'annonces
OUI à l'information des collectivités

Réduisons ensemble les déchets !



à partir de
mars 2018

dechetsenligne.fr devient

monservicedechets.com

Le service web qui facilite le tri
dans votre commune



JE M'INFORME je me renseigne sur les consignes de tri à proximité, je localise les points d'apport volontaire, j'accède à mon calendrier de collecte en fonction de mon adresse.



J'AGIS je demande une intervention, je signale tout dépôt sauvage et dépôt d'encombrants.



JE DIALOGUE j'échange avec ma collectivité et je reçois des notifications par sms/mails, toutes les actualités locales, des quiz, etc.

Valenciennes
Métropole

SUEZ

Suez

Informations sur la collecte des déchets
(hors encombrants)

03 27 30 50 60

Informations et actualités
Inscription pour la visite du centre de tri

www.dechetsenligne.fr

Valenciennes Métropole

En cas de perte, vol ou casse de votre bac
(du lundi au vendredi de 9h à 12h)

03 27 09 62 00

Informations sur les déchetteries, les composteurs
et les animations de sensibilisation

03 27 09 62 01

Toutes les informations et actualités
www.valenciennes-metropole.fr



ECO
EMBALLAGES



SUEZ

Valenciennes
Métropole